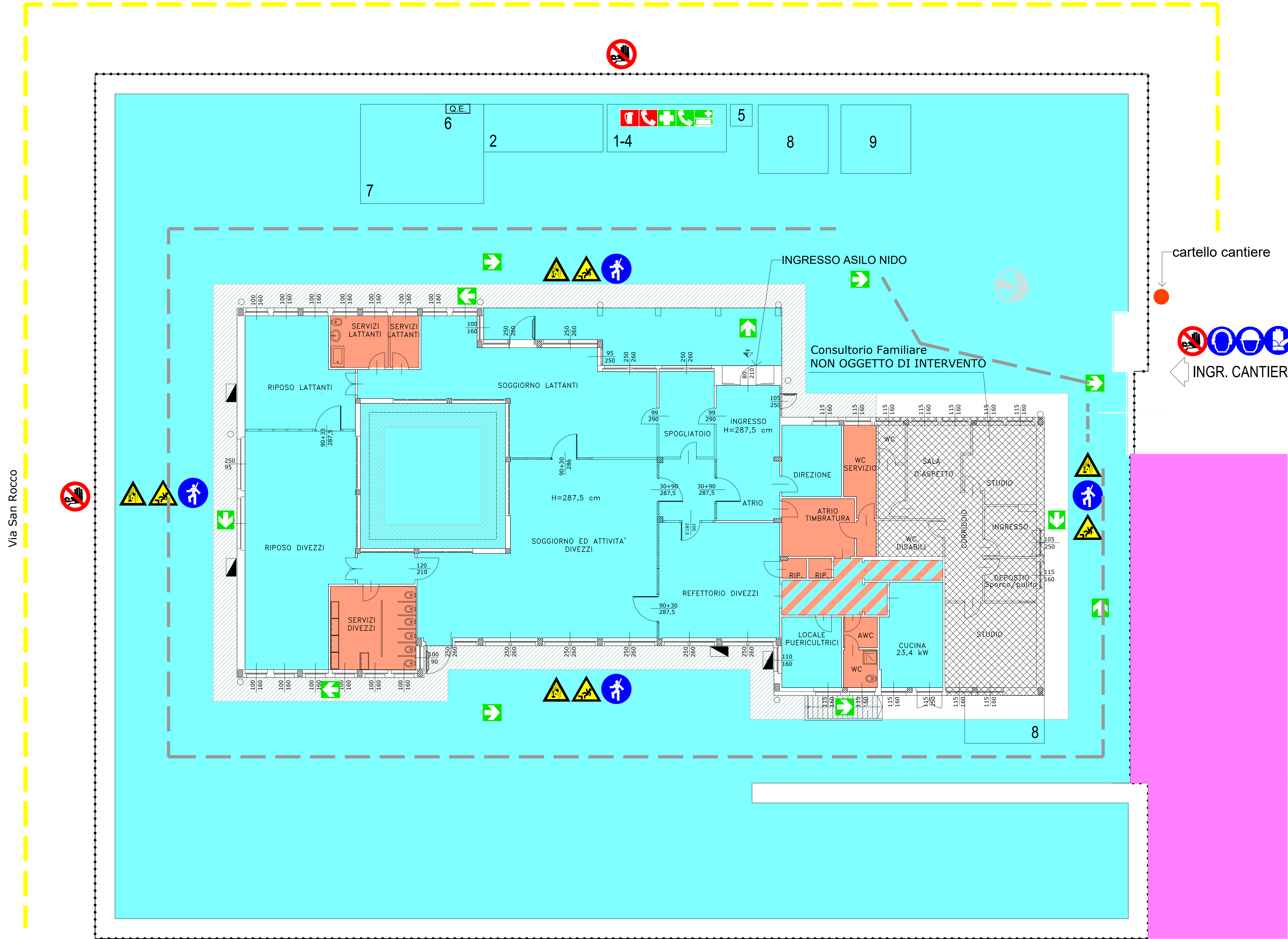
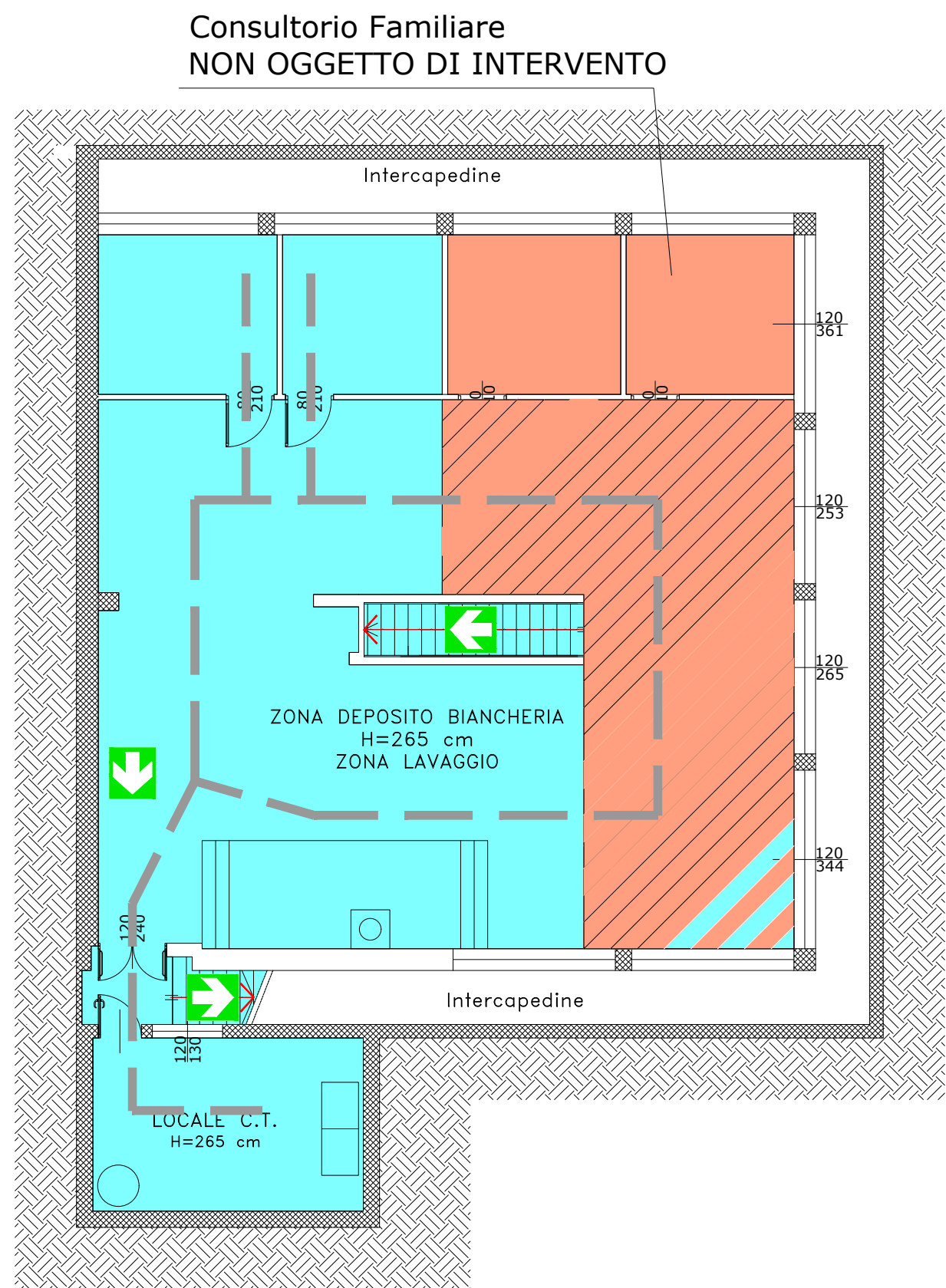


PIANTA PIANO TERRA

Via San Rocco



PIANTA PIANO INTERRATO



Inquadratura aereofotografica

LEGENDA TAVOLA

SEGNALAZIONI GRAFICHE (da integrare con cartelli richiesti nel P.S.C.)

- DIVIETO DI ACCESSO
- DIVIETO DI ACCESSO AI NON ADDETTI
- ATTENZIONE RISCHIO ELETTROCUZIONE
- ATTENZIONE TRANSITO MACCHINE OPERATRICI
- ATTENZIONE CADUTA OGGETTI DALL'ALTO
- ATTENZIONE CARICHI SOSPESI
- ATTENZIONE CADUTA DALL'ALTO
- ATTENZIONE CADUTA IN FORI AL PIANO
- OBBLIGO USO D.P.I.
- ATTENZIONE, OBBLIGHI (rif. SCHEDE P1 e C2)
- INDICAZIONI ANTINCENDIO
- INDICAZIONI PRIMO SOCCORSO

ALLESTIMENTO DI CANTIERE

- 1 - ufficio cantiere
- 2 - deposito attrezzi
- 3 - mensa operai
- 4 - spogliatoio
- 5 - servizi
- 6 - quadro elettrico
- 7 - zona materiali
- 8 - zona rifiuti
- 9 - zona di sosta per carico e scarico

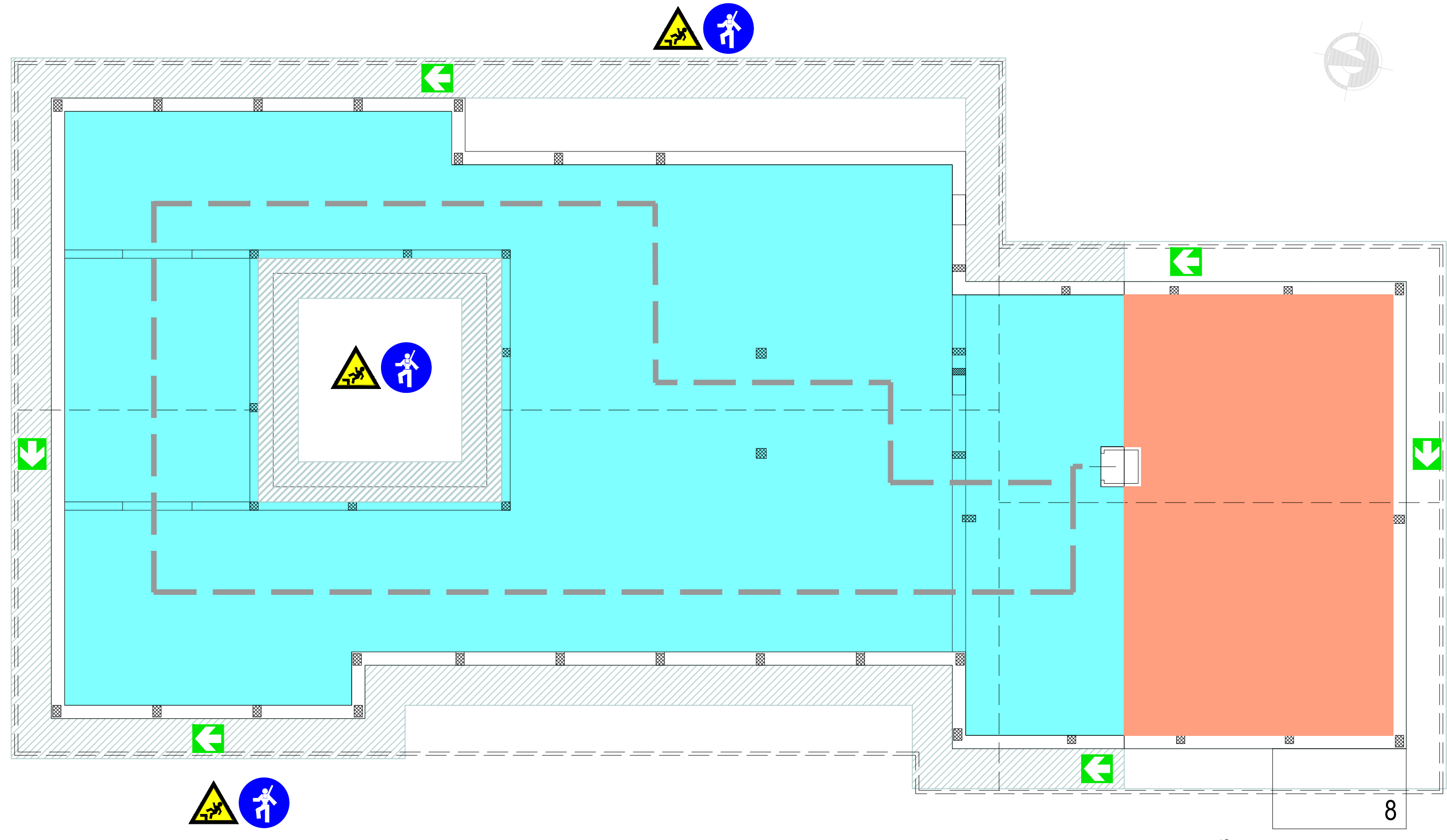
DELIMITAZIONI AREE DI CANTIERE

- AREA CANTIERE
- ZONA DI PERCORRENZA MISTA CANTIERE - ASILO
- ZONA DI RISPETTO ASILO
- ZONA DI RISPETTO ALTRE PROPRIETA'
- ZONA IMPALCATO PONTEGGIO

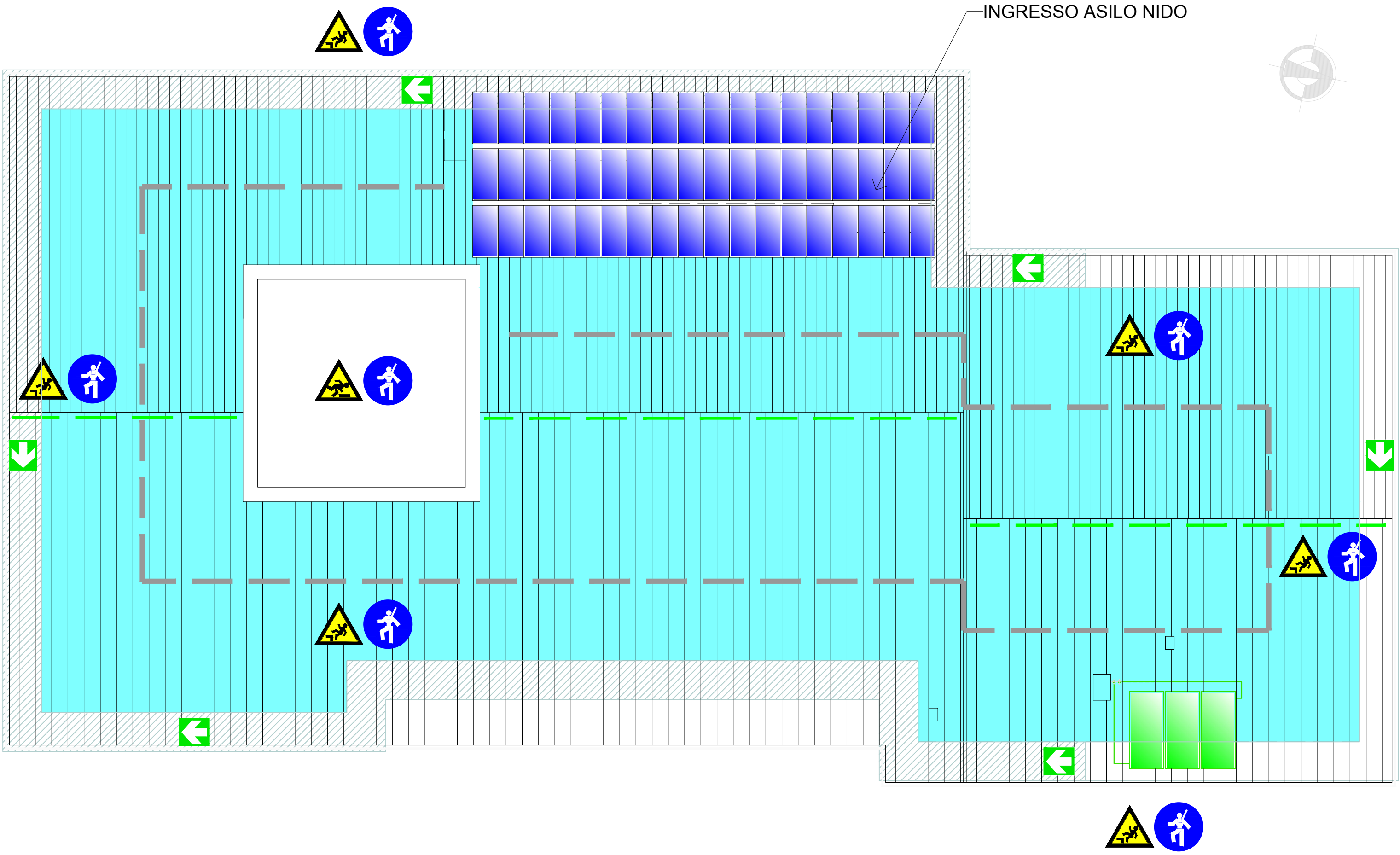
PERCORRENZE DI CANTIERE

- PERCORSI DI CANTIERE MEZZI
- PERCORSI PUBBLICI
- PERCORSI SCUOLA MEDIA
- PERCORSI DI CANTIERE PEDONALI
- DELIMITAZIONE AREA DI CANTIERE

PIANTA SOTTOTETTO



PIANTA PIANO COPERTURA



 Comune di Romentino Via Chiodini, 1 - 28068 Romentino (NO)	 Finanziato dall'Unione europea NextGenerationEU			
PIANO NAZIONALE DI RIPRESA E RESILIENZA (PNRR) MISSIONE 4 - ISTRUZIONE E RICERCA Componente 1 - Potenziamento dell'offerta dei servizi di istruzione: dagli Asili nido alle Università (MAC1) Investimento 1.1: Piano per asili nido e scuole dell'infanzia e servizi di educazione e cura per la prima infanzia Finanziato dall'unione europea NextGenerationEU RIQUALIFICAZIONE FUNZIONALE E MESSA IN SICUREZZA - ASILO NIDO COMUNALE "LE CIOGGINE" Via Sant'Ambragio, 3 - 28068 Romentino (NO) CUP: F8822000470004				
R.U.P.: Arch. Elena Riggio				
PROGETTO ESECUTIVO REALIZZAZIONE CAPPOTTO E SOSTITUZIONE PARETI DIVISORIE INTERNE ALLO STABILE				
Elaborato N°: 20.SIC.TAV.01.0				
Scale: 1:100				
Data: Marzo 2023				
Responsabile del Procedimento:	Proprietà: Ing. Roberto Pernechele STUDIO TECNICO INGEGNERI ASSOCIATI PALMA & PERNECHELE Via Bonamelli 3 - 28100 NOVARA			
Revisioni				
N°	Data	Redatto	Approvato	DESCRIZIONE
0	Marzo 2023	PR	PR	EMISSIONE
1				
2				
File:				